

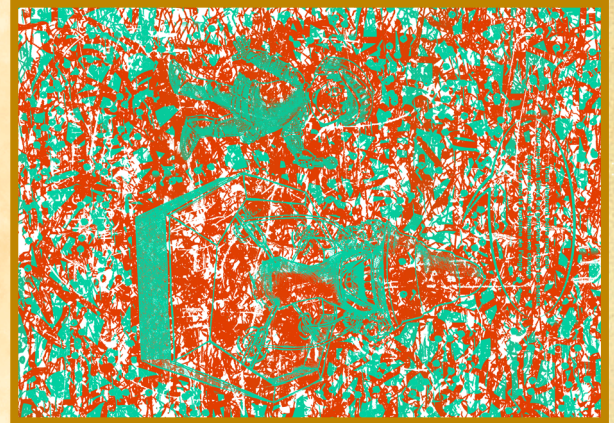
# Devine ce qui se cache à Pertuis le 14 Juin 2014 !?

À l'occasion des journées des petits patrimoines de pays et des moulins, **Patrimoine à venir** et **Rouge Patrimoine** vous proposent une nouvelle manière de découvrir Pertuis à travers une chasse aux trésors historiques créée pour l'occasion.



Un circuit ludique mènera petits et grands à travers la ville à la suite du petit chevalier, qui vous guidera et servira d'interprète aux figures du patrimoine pertuisien.

Inscrivez-vous et venez vous procurer les accessoires du détective du patrimoine : car seules les loupes magiques vous révéleront les mystères des dessins cachés.



Et peut-être vous permettront elles aussi de poser un regard différent et coloré sur notre ville !!!

À l'occasion de cette journée les **Ateliers d'Art du Paradou** proposeront également un atelier peinture sur le thème du patrimoine pour mettre notre histoire en couleurs.

# Les détectives du patrimoine

## Parcours découverte de la ville historique

Le Samedi 14 Juin 2014

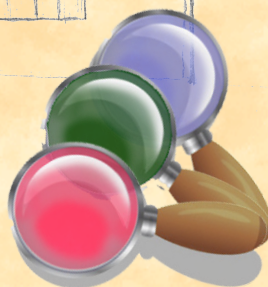
De 14h à 18h

Départ Place de l'Ange

Participation gratuite sur inscription à l'Office de tourisme au : 04 90 79 15 56



Suis moi dans ma quête et viens découvrir les trésors du vieux Pertuis!



Organisé par

Patrimoine à Venir et Rouge Patrimoine

## Monument 4.

Comment appelle t'on un lieu creusé dans la roche comme ce lavoir ?

- Un lieu Ostrogoth.
- Un lieu Trilobite.
- Un lieu Troglodyte.

## Monument 5.

Où sont accrochées les cloches à Pertuis aujourd'hui ?

- Dans le clocher de l'église.
- Dans le Donjon.
- Dans une tour.

Merci d'avoir joué  
avec moi !!

Maintenant Retourne  
à la Place de l'Ange  
pour découvrir  
ta récompense !



## Sivret du Détective du Patrimoine



Salut!  
Viens avec moi rencontrer  
les personnalités les plus  
marquantes du patrimoine  
de Pertuis !

Écoute bien ce qu'elles  
ont à te dire et répond  
aux questions du jeu !

Suis le plan ci-dessous pour trouver les emplacements des dessins-mystères.  
 Choisi la bonne loupe et décrypte le dessin !  
 Des indices pour répondre aux questions de ce livret s'y trouvent cachés.  
 Bonne chasse aux trésors du vieux Pertuis !



Dans chaque dessin-mystère se trouve un quatrain\* où une ou plusieurs lettres sont "en négatif". Collecte les dans l'ordre et reporte les dans les cases ci-dessous :

--	--	--	--	--	--	--

Dessin 1   Dessin 1   Dessin 2   Dessin 3   Dessin 4   Dessin 5   Dessin 5

Pour les questions suivantes entoure les bonnes réponses.  
 Elles se trouvent parfois dans le dessin-mystère mais aussi parfois sur le monument. Alors ouvre bien les yeux !

### Monument 1.

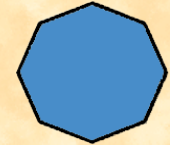
De quelle figure géométrique le bassin de la Fontaine de l'Ange a-t-il la forme ?



Un Carré  
( 4 Cotés )



Un Exagone  
( 6 Cotés )



Un Octogone  
( 8 Cotés )

### Monument 2.

Comment s'appelle la tour que tu vois ?

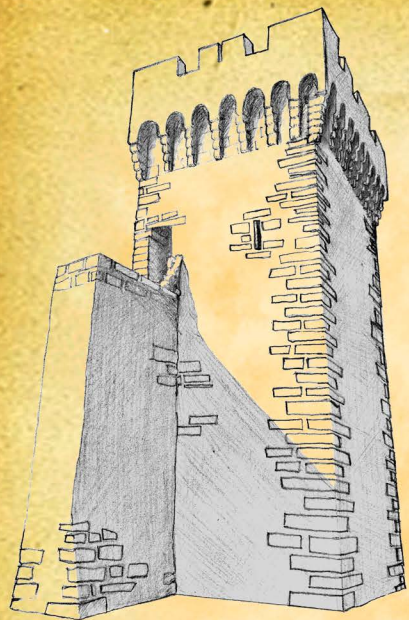
- La Tour Saint-Pierre.
- La Tour Saint-Jacques.
- La Tour Saint-Nicolas.

### Monument 3.

Quelle épaisseur font les murs des remparts de Pertuis ?

- Plus d'un mètre.
- 50 cm.
- 3 cm.

\*Un quatrain est un paragraphe de quatre vers dans un poème.



Rouge Patrimoine  
et  
Patrimoine à venir



Ont le plaisir de vous décerner le

Diplôme du détective du patrimoine de Pertuis

Niveau I

Diplôme remis à : \_\_\_\_\_

Age : \_\_\_\_\_

Décerné le 14 Juin 2014

Sur la place de l'ange



Journées du patrimoine de pays et des moulins à PERTUIS

# Couleurs et Lumière sur la place de l'Ange

## Atelier Peinture

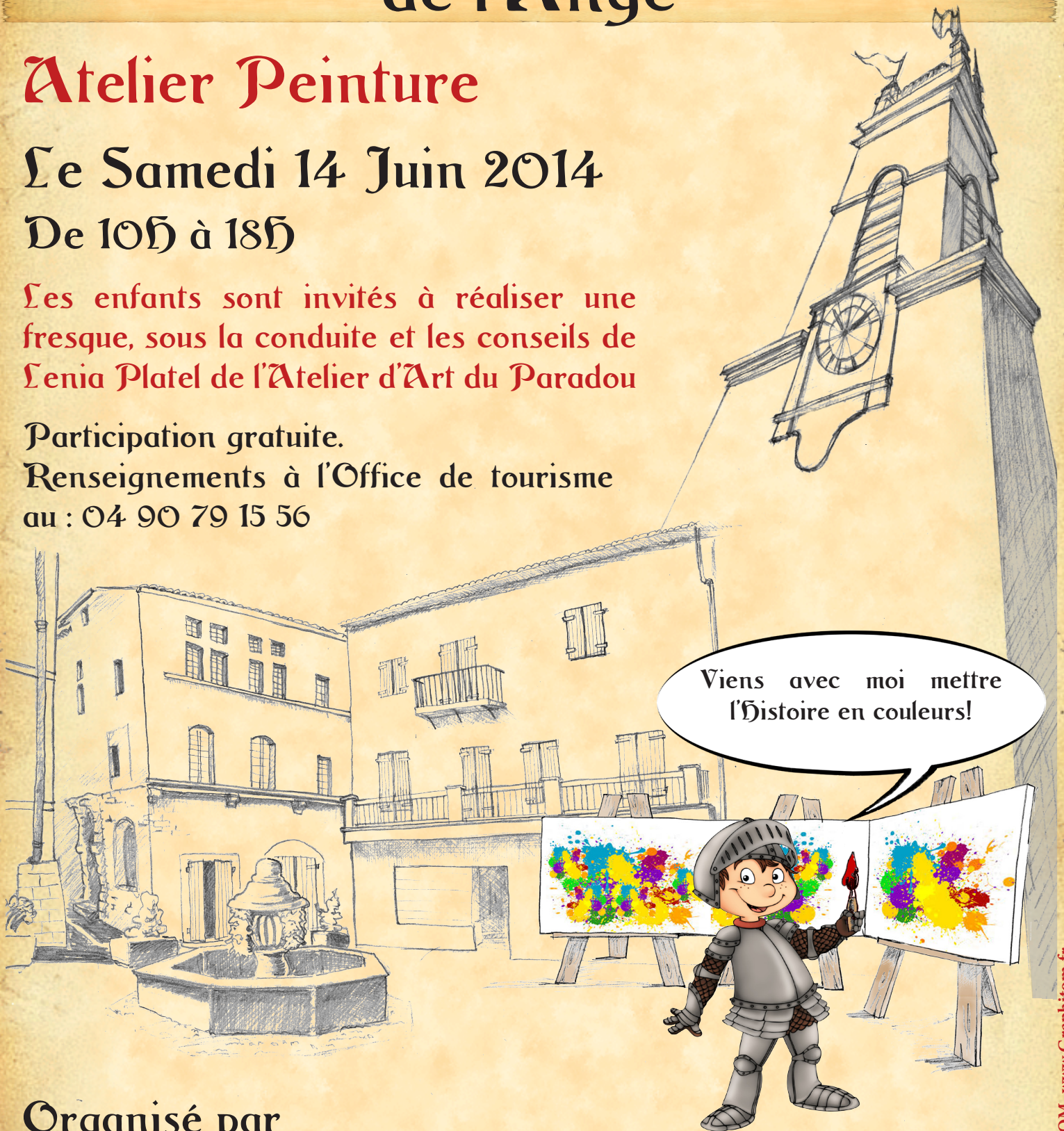
Le Samedi 14 Juin 2014

De 10h à 18h

Les enfants sont invités à réaliser une fresque, sous la conduite et les conseils de Senia Platel de l'Atelier d'Art du Paradou

Participation gratuite.

Renseignements à l'Office de tourisme  
au : 04 90 79 15 56



Organisé par

Patrimoine à Venir et Rouge Patrimoine

